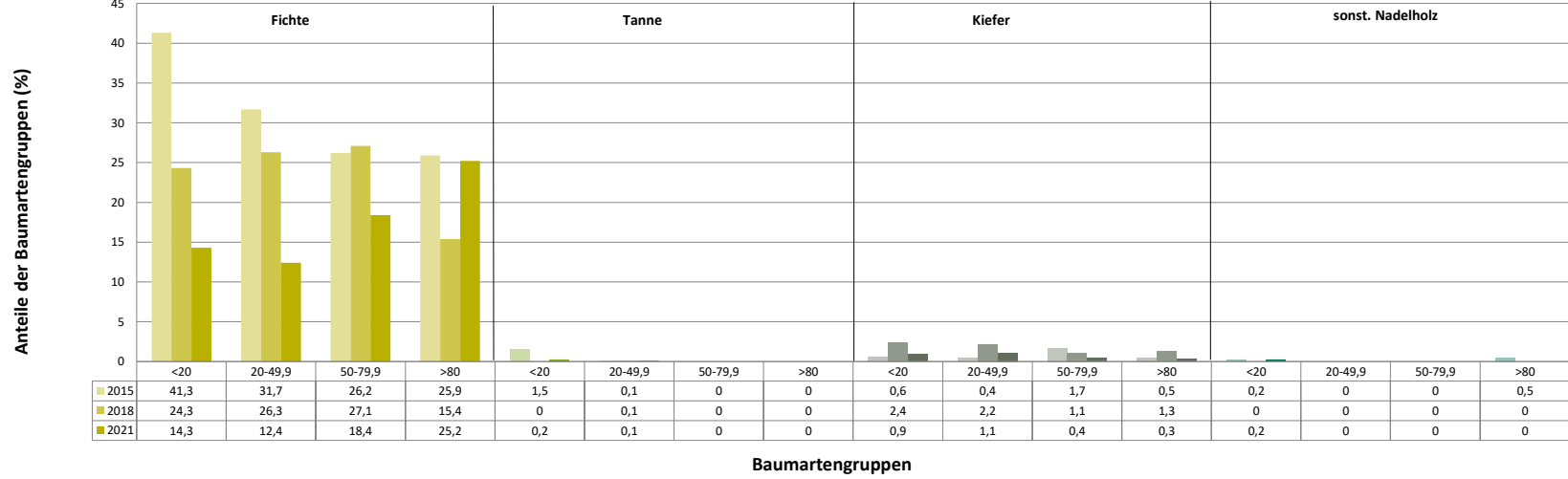
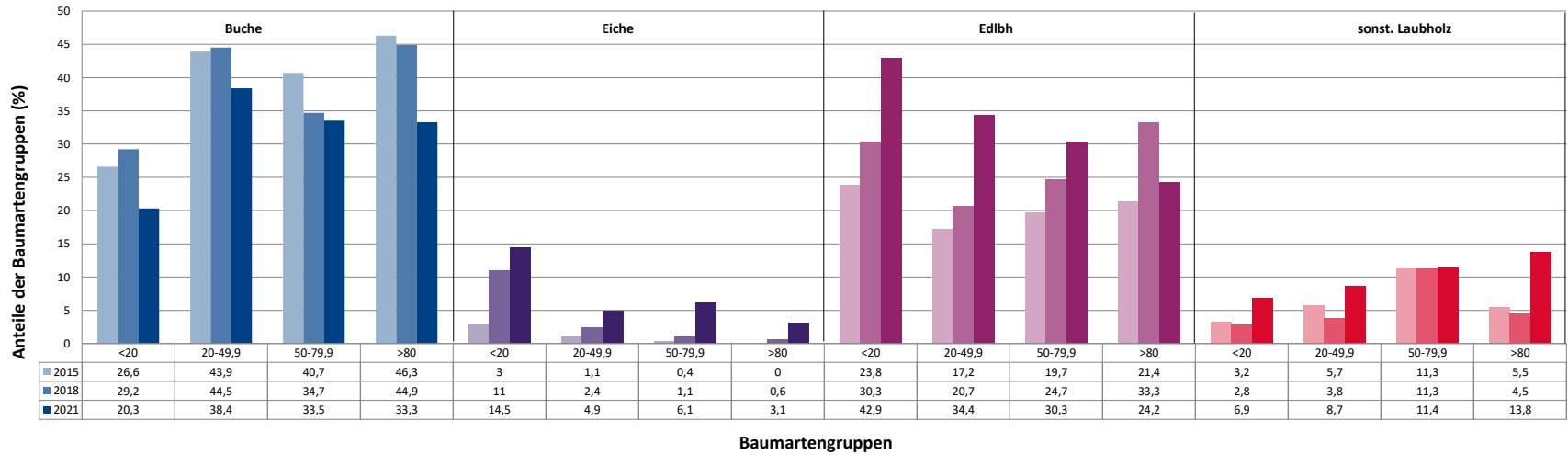


Anteile der Baumartengruppen in verschiedenen Höhenstufen für die Hegegemeinschaft 473 - Hochjura (Landkreis Lichtenfels)

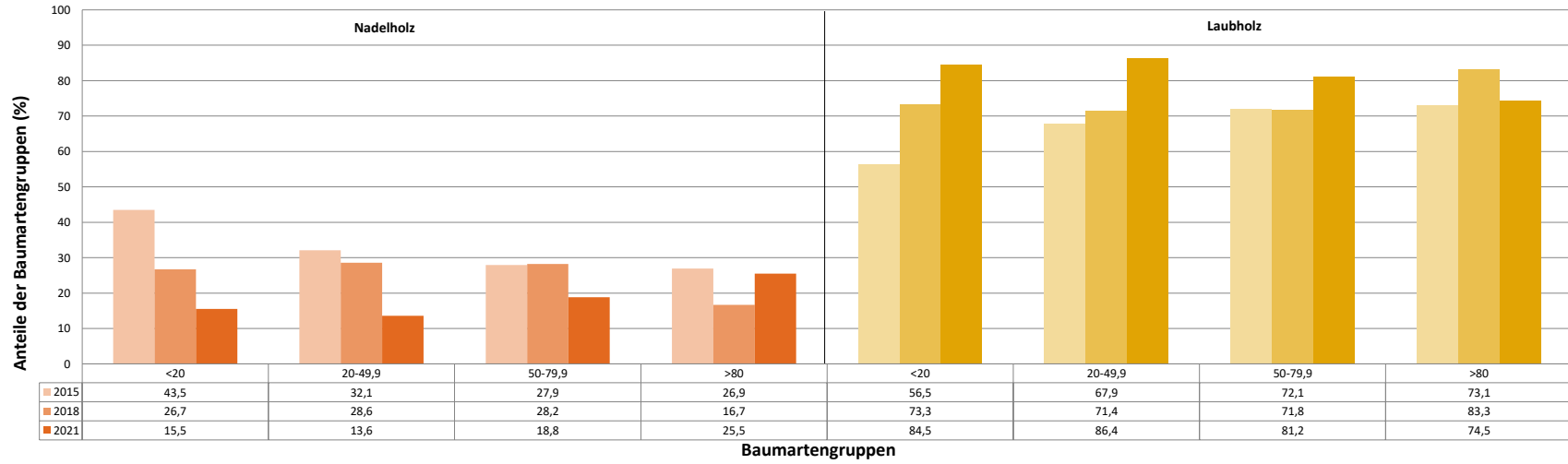


Baumartengruppen

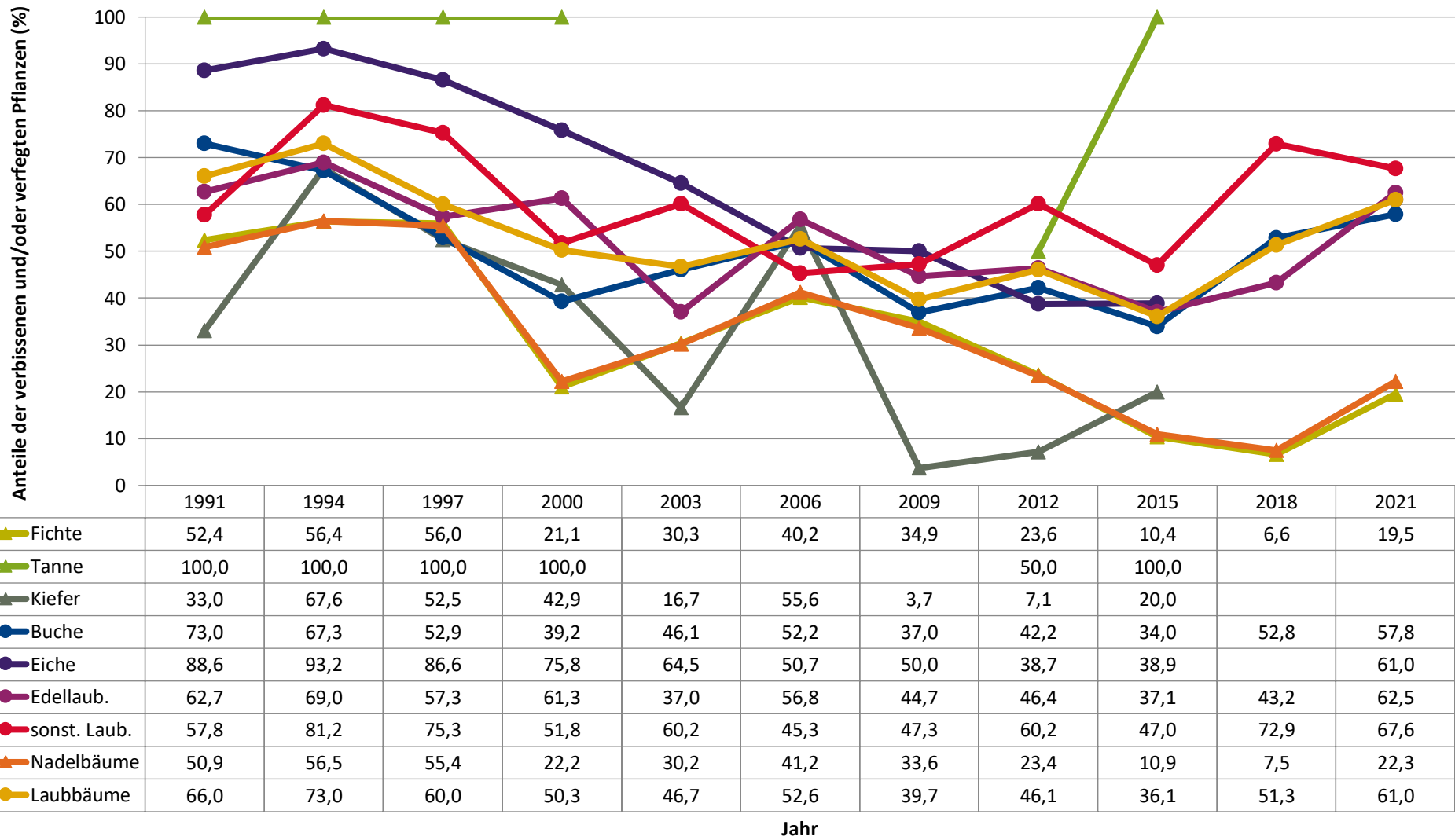
Anteile der Baumartengruppen in verschiedenen Höhenstufen für die Hegegemeinschaft 473 - Hochjura (Landkreis Lichtenfels)



Anteile der Baumartengruppen in verschiedenen Höhenstufen für die Hegegemeinschaft 473 - Hochjura (Landkreis Lichtenfels)

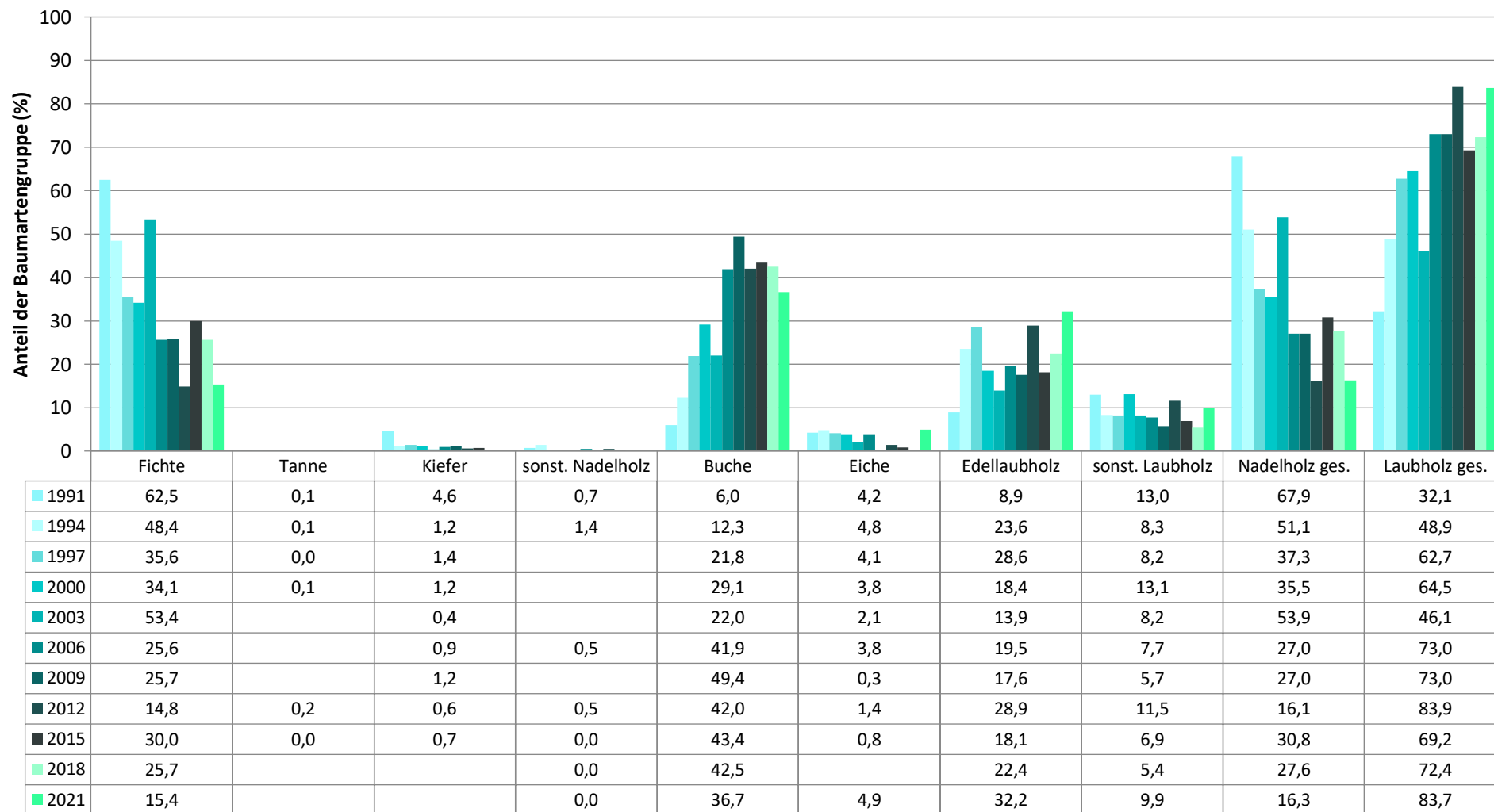


Zeitreihe der Anteile der Pflanzen mit Verbiss und/oder Fegeschäden
Höhenbereich: ab 20 Zentimeter bis zur maximalen Verbisshöhe
Hegegemeinschaft 473 - Hochjura (Landkreis Lichtenfels)



Zeitreihe der Baumartenanteile der aufgenommenen Verjüngungspflanzen
Höhenbereich: ab 20 Zentimeter Höhe bis zur maximalen Verbisshöhe
Hegegemeinschaft 473 - Hochjura (Landkreis Lichtenfels)

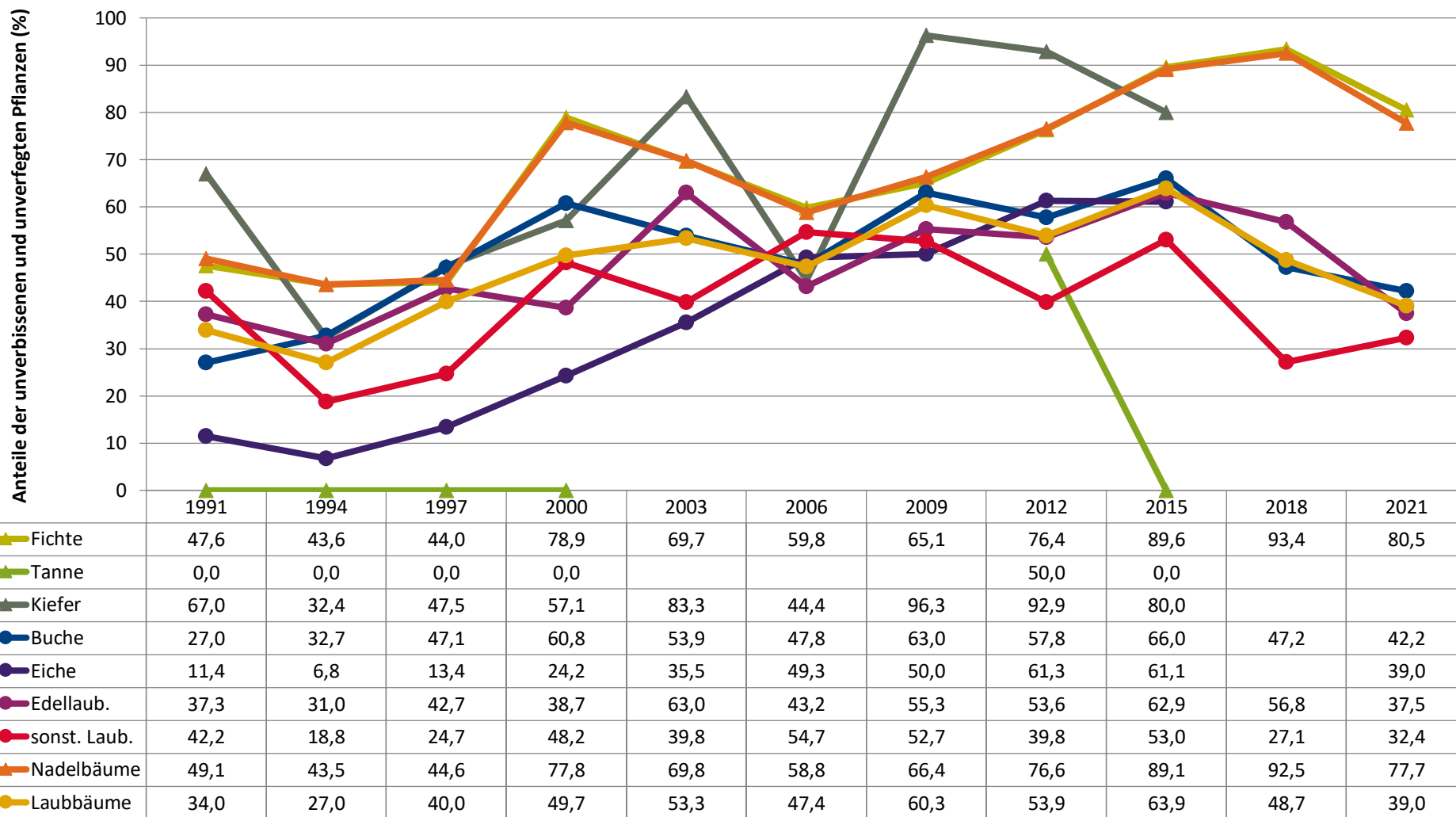
2021



Baumartengruppe

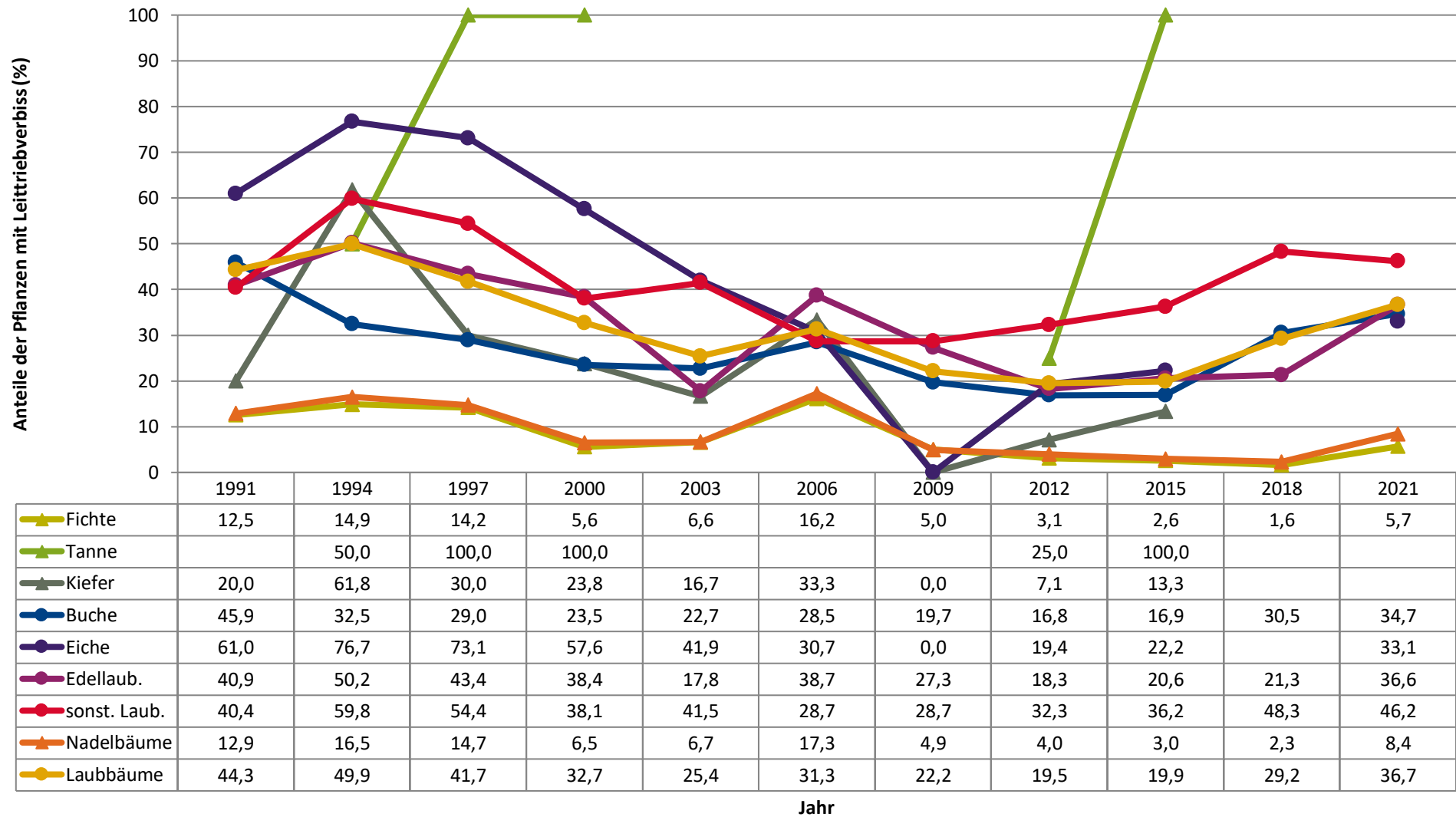
**Zeitreihe der Anteile der Pflanzen ohne Verbiss und ohne Fegeschäden
Höhenbereich: ab 20 Zentimeter bis zur maximalen Verbisshöhe
Hegegemeinschaft 473 - Hochjura (Landkreis Lichtenfels)**

2021



Jahr

Zeitreihe der Anteile der Pflanzen mit Leittriebverbiss
Höhenbereich: ab 20 Zentimeter bis zur maximalen Verbisshöhe
Hegegemeinschaft 473 - Hochjura (Landkreis Lichtenfels)



Anteile der Baumartengruppen in den verschiedenen Höhenstufen
Verteilung der Pflanzen ab 20 Zentimeter bis zur maximalen Verbisshöhe auf drei Höhenstufen
Hegegemeinschaft 473 - Hochjura (Landkreis Lichtenfels)

2021

Baumartengruppe	Aufgenommene Pflanzen insgesamt						Pflanzen ohne Verbiss und ohne Fegeschaden						Pflanzen mit Verbiss und/oder Fegeschaden					
	20 - 49,9 cm		50 - 79,9 cm		80 cm - max. Verbisshöhe		20 - 49,9 cm		50 - 79,9 cm		80 cm - max. Verbisshöhe		20 - 49,9 cm		50 - 79,9 cm		80 cm - max. Verbisshöhe	
	Anzahl	Anteil (%)	Anzahl	Anteil (%)	Anzahl	Anteil (%)	Anzahl	Anteil (%)	Anzahl	Anteil (%)	Anzahl	Anteil (%)	Anzahl	Anteil (%)	Anzahl	Anteil (%)	Anzahl	Anteil (%)
Fichte	195	12,4	94	18,4	80	25,2	148	75,9	75	79,8	74	92,5	47	24,1	19	20,2	6	6
Tanne	1	0,1	0	0	0	0	1	100	0	0	0	0	0	0	0	0	0	0
Kiefer	18	1,1	2	0,4	1	0,3	5	27,8	0	0	1	100	13	72,2	2	100	0	0
Sonstiges Nadelholz	0	0	0	0	0	0	0	0	0	0	0	0	0	0	0	0	0	0
Nadelholz gesamt	214	13,6	96	18,8	81	25,5	154	72	75	78,1	75	92,6	60	28	21	21,9	6	6
Buche	603	38,4	171	33,5	106	33,3	235	39	74	43,3	62	58,5	368	61	97	56,7	44	44
Eiche	77	4,9	31	6,1	10	3,1	38	49,4	6	19,4	2	20	39	50,6	25	80,6	8	8
Edellaubholz	541	34,4	155	30,3	77	24,2	223	41,2	41	26,5	26	33,8	318	58,8	114	73,5	51	51
Sonstiges Laubholz	136	8,7	58	11,4	44	13,8	37	27,2	17	29,3	23	52,3	99	72,8	41	70,7	21	21
Laubholz gesamt	1357	86,4	415	81,2	237	74,5	533	39,3	138	33,3	113	47,7	824	60,7	277	66,7	124	124
Alle Baumarten	1571	100	511	100	318	100	687	43,7	213	41,7	188	59,1	884	56,3	298	58,3	130	130

m - max. bisshöhe
<i>Anteil (%)</i>
7,5
0
0
0
7,4
41,5
80
66,2
47,7
52,3
40,9

Auswertung der Verjüngungsinventur 2021 für die Hegegemeinschaft 473 - Hochjura (Landkreis Lichtenfels)
Anzahl der erfassten Verjüngungsflächen: 35, davon ungeschützt: 32, teilweise geschützt: 0, vollständig geschützt: 3

2021

Verjüngungspflanzen ab 20 Zentimeter Höhe bis zur maximalen Verbisshöhe

Baumartengruppe	Aufgenommene Pflanzen insgesamt		Pflanzen ohne Verbiss und ohne Fegeschäden		Pflanzen mit Verbiss und/oder Fegeschäden		Pflanzen mit Leittriebverbiss		Pflanzen mit Verbiss im oberen Drittel		Pflanzen mit Fegeschäden	
	Anzahl	Anteil (%)	Anzahl	Anteil (%)	Anzahl	Anteil (%)	Anzahl	Anteil (%)	Anzahl	Anteil (%)	Anzahl	Anteil (%)
Fichte	369	15,4	297	80,5	72	19,5	21	5,7	72	19,5	0	0
Tanne	1	0	1	100	0	0	0	0	0	0	0	0
Kiefer	21	0,9	6	28,6	15	71,4	12	57,1	15	71,4	0	0
Sonst. Nadelholz	0	0	0	0	0	0	0	0	0	0	0	0
Nadelholz gesamt	391	16,3	304	77,7	87	22,3	33	8,4	87	22,3	0	0
Buche	880	36,7	371	42,2	509	57,8	305	34,7	509	57,8	0	0
Eiche	118	4,9	46	39	72	61	39	33,1	72	61	0	0
Edellaubholz	773	32,2	290	37,5	483	62,5	283	36,6	482	62,4	1	0,1
Sonst. Laubholz	238	9,9	77	32,4	161	67,6	110	46,2	161	67,6	0	0
Laubholz gesamt	2009	83,7	784	39	1225	61	737	36,7	1224	60,9	1	0
Alle Baumarten	2400	100	1088	45,3	1312	54,7	770	32,1	1311	54,6	1	0

Verjüngungspflanzen kleiner 20 Zentimeter Höhe

Baumartengruppe	Aufgenommene Pflanzen insgesamt		Pflanzen ohne Verbiss im oberen Drittel		Pflanzen mit Verbiss im oberen Drittel	
	Anzahl	Anteil (%)	Anzahl	Anteil (%)	Anzahl	Anteil (%)
Fichte	81	14,3	72	88,9	9	11,1
Tanne	1	0,2	1	100	0	0
Kiefer	5	0,9	3	60	2	40
Sonst. Nadelholz	1	0,2	1	100	0	0
Nadelholz gesamt	88	15,5	77	87,5	11	12,5
Buche	115	20,3	78	67,8	37	32,2
Eiche	82	14,5	69	84,1	13	15,9
Edellaubholz	243	42,9	167	68,7	76	31,3
Sonst. Laubholz	39	6,9	27	69,2	12	30,8
Laubholz gesamt	479	84,5	341	71,2	138	28,8
Alle Baumarten	567	100	418	73,7	149	26,3

Verjüngungspflanzen über Verbisshöhe (Erhebung von Fegeschäden)

Baumartengruppe	Aufgenommene Pflanzen insgesamt		Pflanzen ohne Fegeschäden		Pflanzen mit Fegeschäden	
	Anzahl	Anteil (%)	Anzahl	Anteil (%)	Anzahl	Anteil (%)
Fichte	19	10	19	100	0	0
Tanne	0	0	0	0	0	0
Kiefer	0	0	0	0	0	0
Sonst. Nadelholz	0	0	0	0	0	0
Nadelholz gesamt	19	10	19	100	0	0
Buche	60	31,6	60	100	0	0
Eiche	10	5,3	10	100	0	0
Edellaubholz	50	26,3	49	98	1	2
Sonst. Laubholz	51	26,8	51	100	0	0
Laubholz gesamt	171	90	170	99,4	1	0,6
Alle Baumarten	190	100	189	99,5	1	0,5