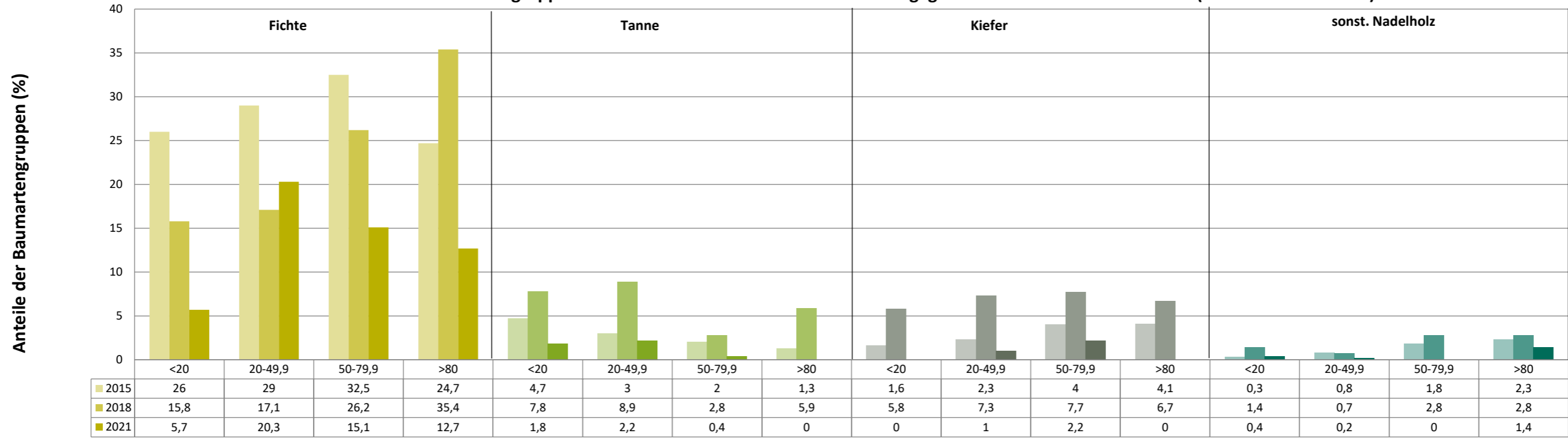
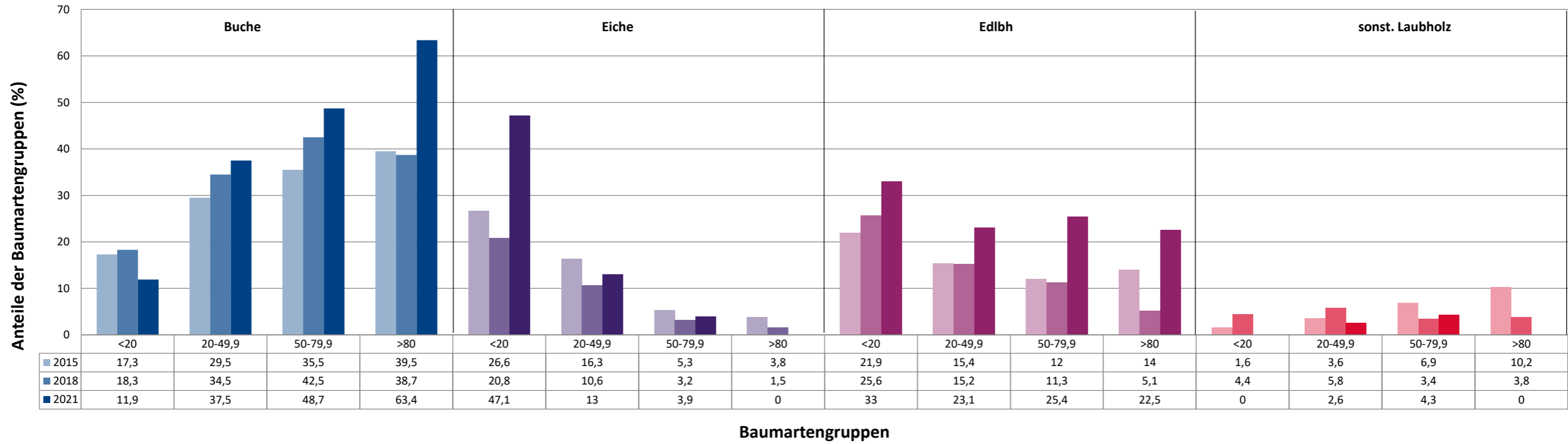


Anteile der Baumartengruppen in verschiedenen Höhenstufen für die Hegegemeinschaft 471 - Maintal - Süd (Landkreis Lichtenfels)

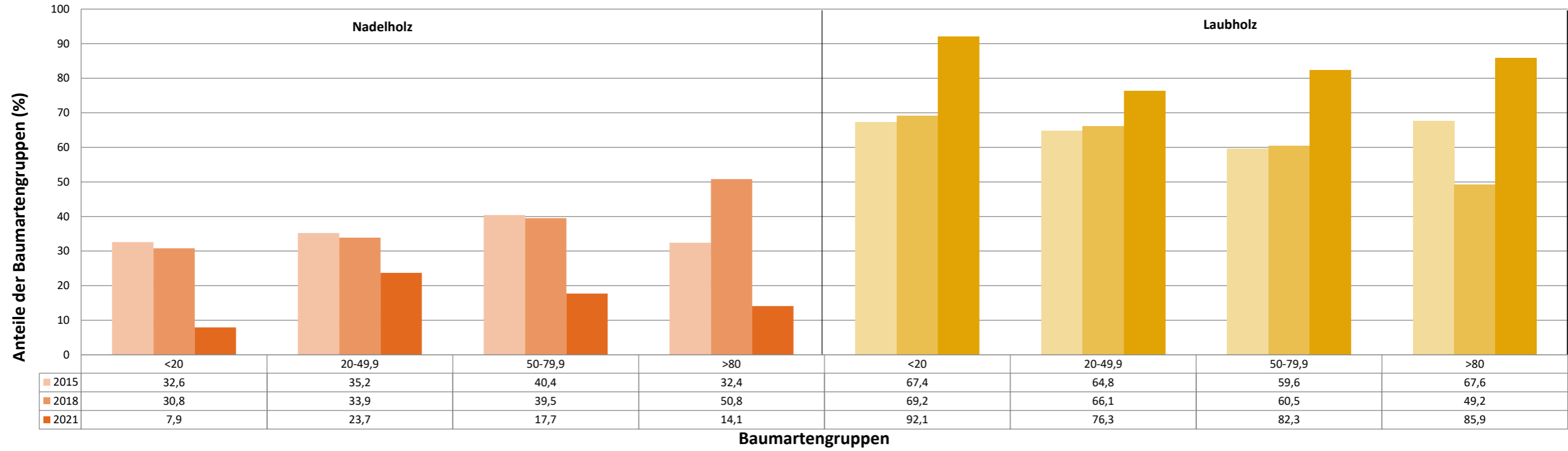


Baumartengruppen

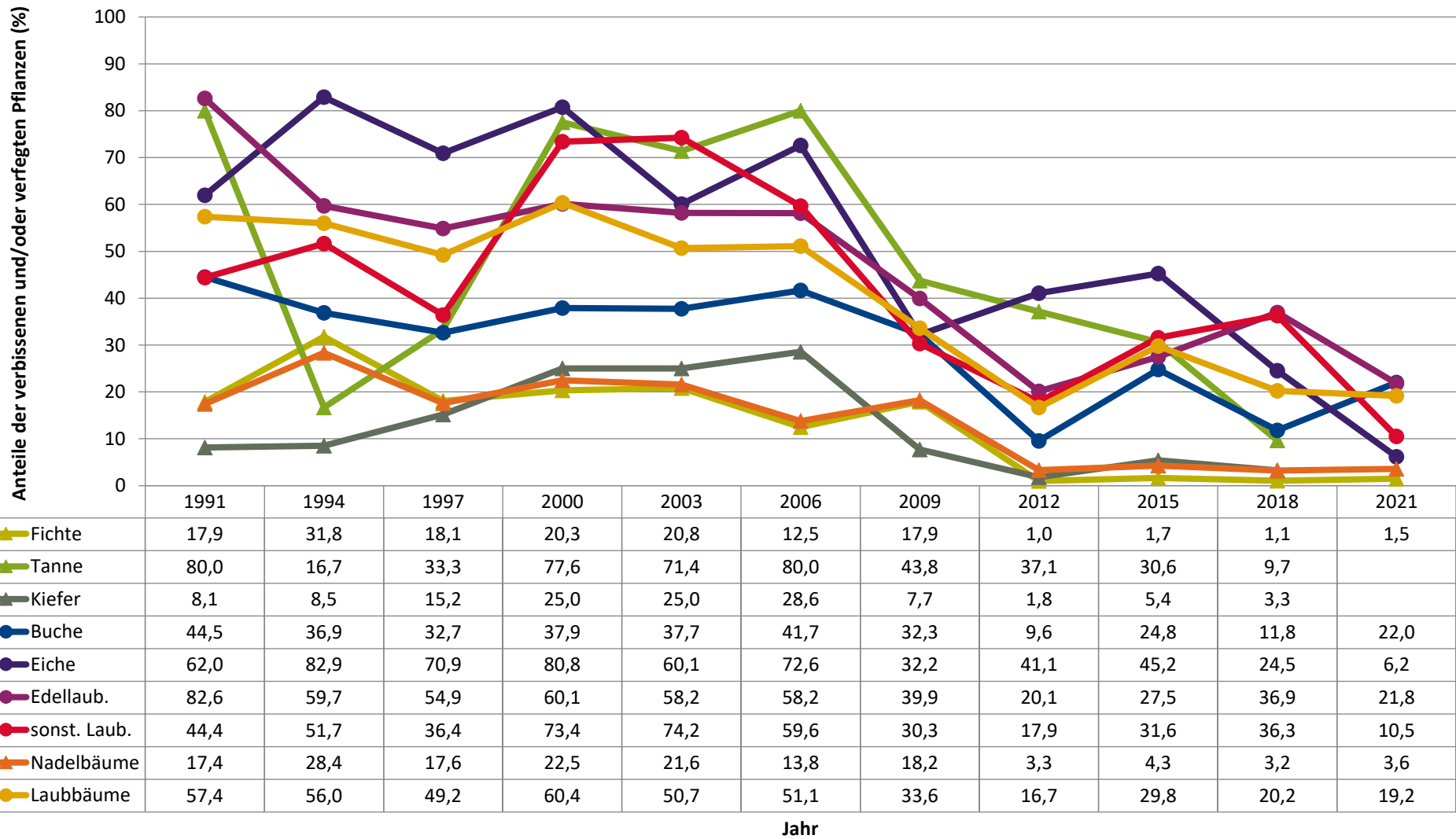
Anteile der Baumartengruppen in verschiedenen Höhenstufen für die Hegegemeinschaft 471 - Maintal - Süd (Landkreis Lichtenfels)



Anteile der Baumartengruppen in verschiedenen Höhenstufen für die Hegegemeinschaft 471 - Maintal - Süd (Landkreis Lichtenfels)

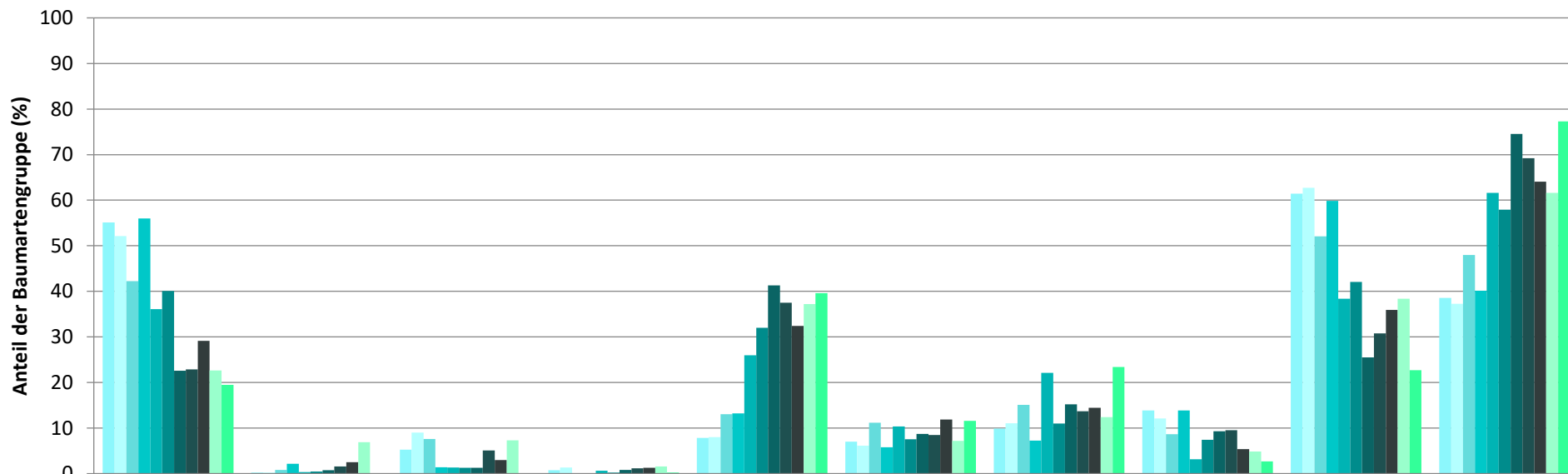


Zeitreihe der Anteile der Pflanzen mit Verbiss und/oder Fegeschäden
Höhenbereich: ab 20 Zentimeter bis zur maximalen Verbisshöhe
Hegegemeinschaft 471 - Maintal - Süd (Landkreis Lichtenfels)



Zeitreihe der Baumartenanteile der aufgenommenen Verjüngungspflanzen
Höhenbereich: ab 20 Zentimeter Höhe bis zur maximalen Verbisshöhe
Hegegemeinschaft 471 - Maintal - Süd (Landkreis Lichtenfels)

2021

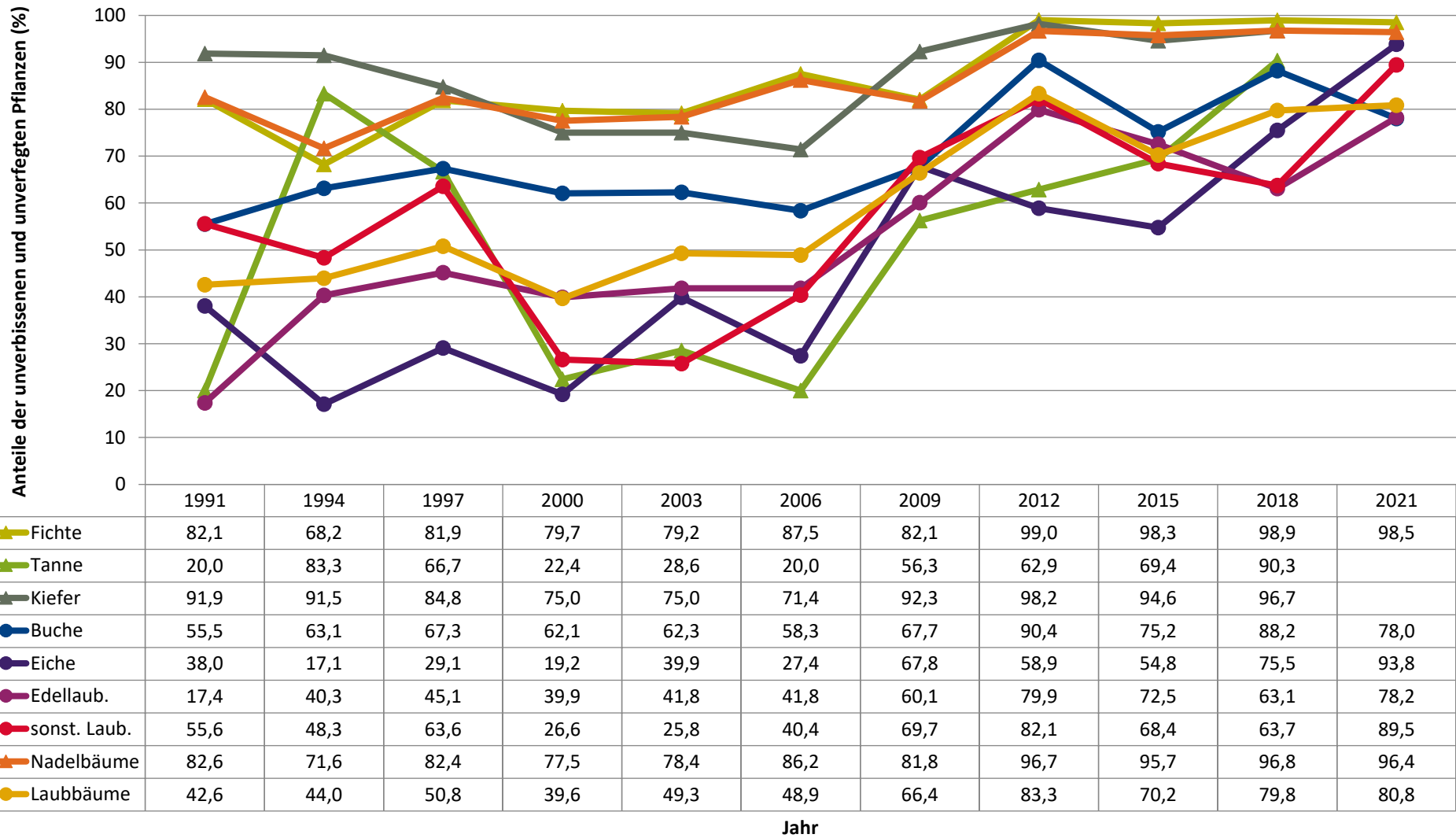


	Fichte	Tanne	Kiefer	sonst. Nadelholz	Buche	Eiche	Edellaubholz	sonst. Laubholz	Nadelholz ges.	Laubholz ges.
1991	55,1	0,2	5,3	0,8	7,8	7,0	9,9	13,8	61,4	38,6
1994	52,1	0,2	9,0	1,3	8,0	6,1	11,0	12,1	62,7	37,3
1997	42,2	0,8	7,6		13,1	11,2	15,1	8,7	52,0	48,0
2000	56,0	2,2	1,4		13,2	5,8	7,2	13,9	59,9	40,1
2003	36,1	0,3	1,3	0,6	26,0	10,4	22,1	3,1	38,4	61,6
2006	40,1	0,5	1,3	0,2	32,0	7,5	11,0	7,4	42,1	57,9
2009	22,6	0,8	1,3	0,8	41,3	8,7	15,2	9,3	25,5	74,5
2012	22,9	1,6	5,1	1,2	37,5	8,5	13,7	9,5	30,8	69,2
2015	29,1	2,5	3,0	1,3	32,4	11,9	14,4	5,4	35,9	64,1
2018	22,6	6,9	7,3	1,6	37,2	7,2	12,4	4,9	38,4	61,6
2021	19,5			0,2	39,6	11,6	23,4	2,7	22,7	77,3

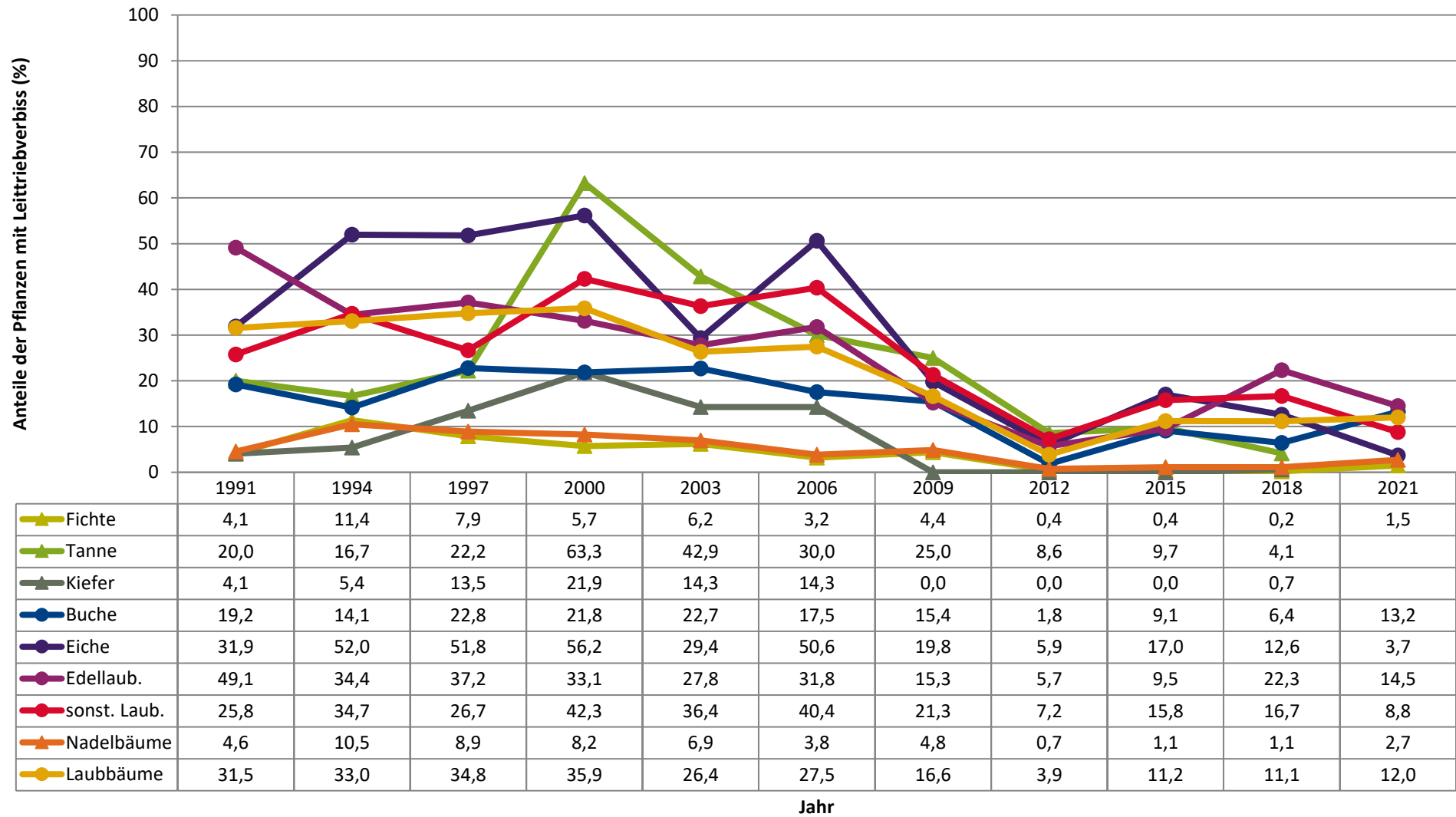
Baumartengruppe

Zeitreihe der Anteile der Pflanzen ohne Verbiss und ohne Fegeschäden
Höhenbereich: ab 20 Zentimeter bis zur maximalen Verbisshöhe
Hegegemeinschaft 471 - Maintal - Süd (Landkreis Lichtenfels)

2021



Zeitreihe der Anteile der Pflanzen mit Leittriebverbiss
Höhenbereich: ab 20 Zentimeter bis zur maximalen Verbisshöhe
Hegegemeinschaft 471 - Maintal - Süd (Landkreis Lichtenfels)



Anteile der Baumartengruppen in den verschiedenen Höhenstufen
Verteilung der Pflanzen ab 20 Zentimeter bis zur maximalen Verbisshöhe auf drei Höhenstufen
Hegegemeinschaft 471 - Maintal - Süd (Landkreis Lichtenfels)

2021

Baumartengruppe	Aufgenommene Pflanzen insgesamt						Pflanzen ohne Verbiss und ohne Fegeschaden						Pflanzen mit Verbiss und/oder Fegeschaden					
	20 - 49,9 cm		50 - 79,9 cm		80 cm - max. Verbisshöhe		20 - 49,9 cm		50 - 79,9 cm		80 cm - max. Verbisshöhe		20 - 49,9 cm		50 - 79,9 cm		80 cm - max. Verbisshöhe	
	Anzahl	Anteil (%)	Anzahl	Anteil (%)	Anzahl	Anteil (%)	Anzahl	Anteil (%)	Anzahl	Anteil (%)	Anzahl	Anteil (%)	Anzahl	Anteil (%)	Anzahl	Anteil (%)	Anzahl	Anteil (%)
Fichte	365	20,3	35	15,1	9	12,7	359	98,4	35	100	9	100	6	1,6	0	0	0	0
Tanne	39	2,2	1	0,4	0	0	32	82,1	1	100	0	0	7	17,9	0	0	0	0
Kiefer	18	1	5	2,2	0	0	17	94,4	4	80	0	0	1	5,6	1	20	0	0
Sonstiges Nadelholz	4	0,2	0	0	1	1,4	3	75	0	0	0	0	1	25	0	0	1	100
Nadelholz gesamt	426	23,7	41	17,7	10	14,1	411	96,5	40	97,6	9	90	15	3,5	1	2,4	1	10
Buche	674	37,5	113	48,7	45	63,4	525	77,9	88	77,9	36	80	149	22,1	25	22,1	9	20
Eiche	234	13	9	3,9	0	0	222	94,9	6	66,7	0	0	12	5,1	3	33,3	0	0
Edellaubholz	416	23,1	59	25,4	16	22,5	327	78,6	43	72,9	14	87,5	89	21,4	16	27,1	2	12,5
Sonstiges Laubholz	47	2,6	10	4,3	0	0	42	89,4	9	90	0	0	5	10,6	1	10	0	0
Laubholz gesamt	1371	76,3	191	82,3	61	85,9	1116	81,4	146	76,4	50	82	255	18,6	45	23,6	11	18
Alle Baumarten	1797	100	232	100	71	100	1527	85	186	80,2	59	83,1	270	15	46	19,8	12	16,9

Auswertung der Verjüngungsinventur 2021 für die Hegegemeinschaft 471 - Maintal - Süd (Landkreis Lichtenfels)
 Anzahl der erfassten Verjüngungsflächen: 30, davon ungeschützt: 27, teilweise geschützt: 1, vollständig geschützt: 2

2021

Verjüngungspflanzen ab 20 Zentimeter Höhe bis zur maximalen Verbisshöhe

Baumartengruppe	Aufgenommene Pflanzen insgesamt		Pflanzen ohne Verbiss und ohne Fegeschaden		Pflanzen mit Verbiss und/oder Fegeschaden		Pflanzen mit Leittriebverbiss		Pflanzen mit Verbiss im oberen Drittel		Pflanzen mit Fegeschaden	
	Anzahl	Anteil (%)	Anzahl	Anteil (%)	Anzahl	Anteil (%)	Anzahl	Anteil (%)	Anzahl	Anteil (%)	Anzahl	Anteil (%)
Fichte	409	19,5	403	98,5	6	1,5	6	1,5	6	1,5	0	0
Tanne	40	1,9	33	82,5	7	17,5	3	7,5	7	17,5	0	0
Kiefer	23	1,1	21	91,3	2	8,7	2	8,7	2	8,7	0	0
Sonst. Nadelholz	5	0,2	3	60	2	40	2	40	2	40	0	0
Nadelholz gesamt	477	22,7	460	96,4	17	3,6	13	2,7	17	3,6	0	0
Buche	832	39,6	649	78	183	22	110	13,2	181	21,8	5	0,6
Eiche	243	11,6	228	93,8	15	6,2	9	3,7	15	6,2	0	0
Edellaubholz	491	23,4	384	78,2	107	21,8	71	14,5	107	21,8	0	0
Sonst. Laubholz	57	2,7	51	89,5	6	10,5	5	8,8	6	10,5	0	0
Laubholz gesamt	1623	77,3	1312	80,8	311	19,2	195	12	309	19	5	0,3
Alle Baumarten	2100	100	1772	84,4	328	15,6	208	9,9	326	15,5	5	0,2

Verjüngungspflanzen kleiner 20 Zentimeter Höhe

Baumartengruppe	Aufgenommene Pflanzen insgesamt		Pflanzen ohne Verbiss im oberen Drittel		Pflanzen mit Verbiss im oberen Drittel	
	Anzahl	Anteil (%)	Anzahl	Anteil (%)	Anzahl	Anteil (%)
Fichte	13	5,7	13	100	0	0
Tanne	4	1,8	4	100	0	0
Kiefer	0	0	0	0	0	0
Sonst. Nadelholz	1	0,4	1	100	0	0
Nadelholz gesamt	18	7,9	18	100	0	0
Buche	27	11,9	24	88,9	3	11,1
Eiche	107	47,1	107	100	0	0
Edellaubholz	75	33	74	98,7	1	1,3
Sonst. Laubholz	0	0	0	0	0	0
Laubholz gesamt	209	92,1	205	98,1	4	1,9
Alle Baumarten	227	100	223	98,2	4	1,8

Verjüngungspflanzen über Verbisshöhe (Erhebung von Fegeschäden)

Baumartengruppe	Aufgenommene Pflanzen insgesamt		Pflanzen ohne Fegeschaden		Pflanzen mit Fegeschaden	
	Anzahl	Anteil (%)	Anzahl	Anteil (%)	Anzahl	Anteil (%)
Fichte	15	13,5	15	100	0	0
Tanne	1	0,9	1	100	0	0
Kiefer	2	1,8	1	50	1	50
Sonst. Nadelholz	0	0	0	0	0	0
Nadelholz gesamt	18	16,2	17	94,4	1	5,6
Buche	80	72,1	74	92,5	6	7,5
Eiche	0	0	0	0	0	0
Edellaubholz	12	10,8	11	91,7	1	8,3
Sonst. Laubholz	1	0,9	1	100	0	0
Laubholz gesamt	93	83,8	86	92,5	7	7,5
Alle Baumarten	111	100	103	92,8	8	7,2