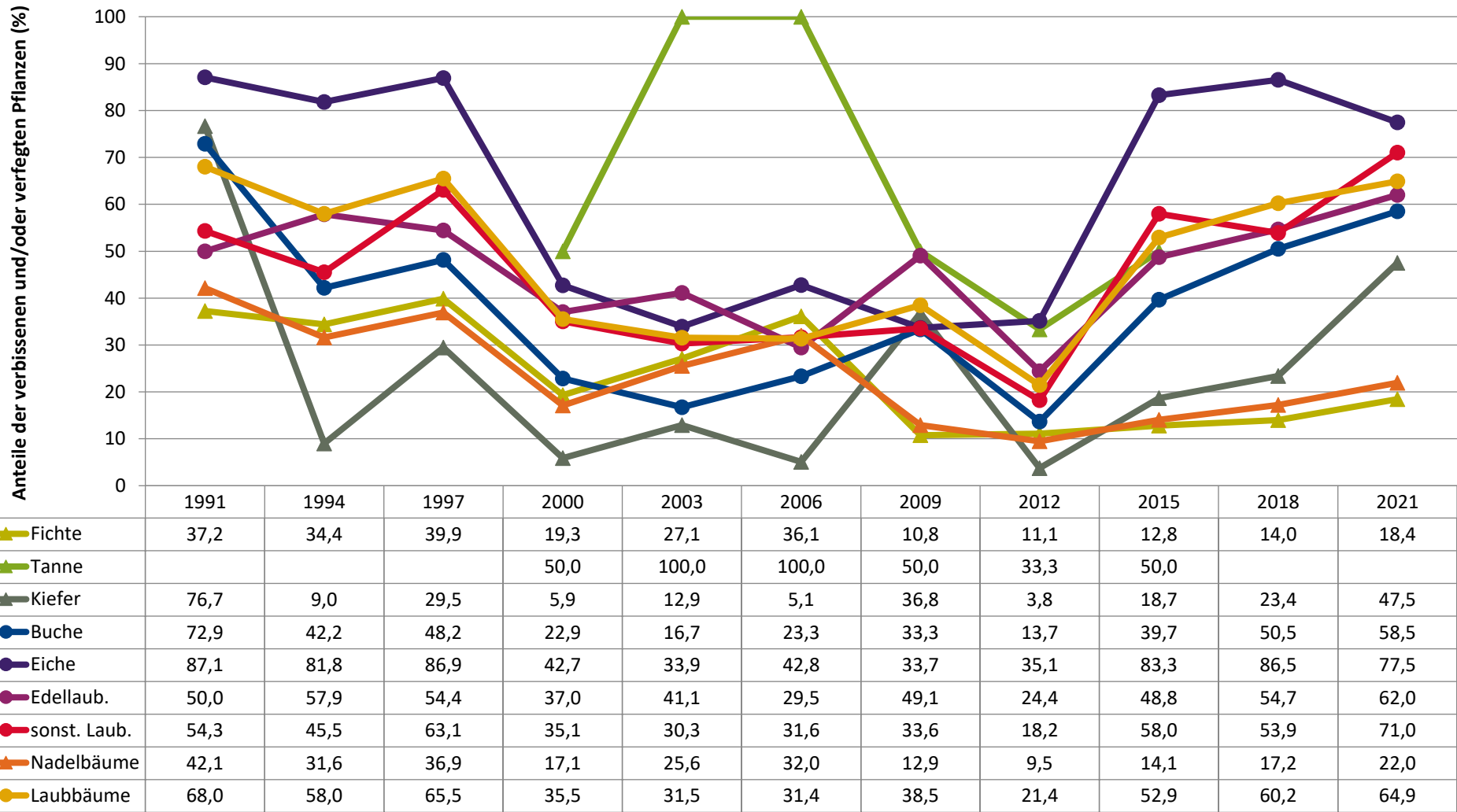


**Zeitreihe der Anteile der Pflanzen mit Verbiss und/oder Fegeschäden**  
**Höhenbereich: ab 20 Zentimeter bis zur maximalen Verbisshöhe**  
**Hegegemeinschaft 467 - Trebgast (Landkreis Kulmbach)**

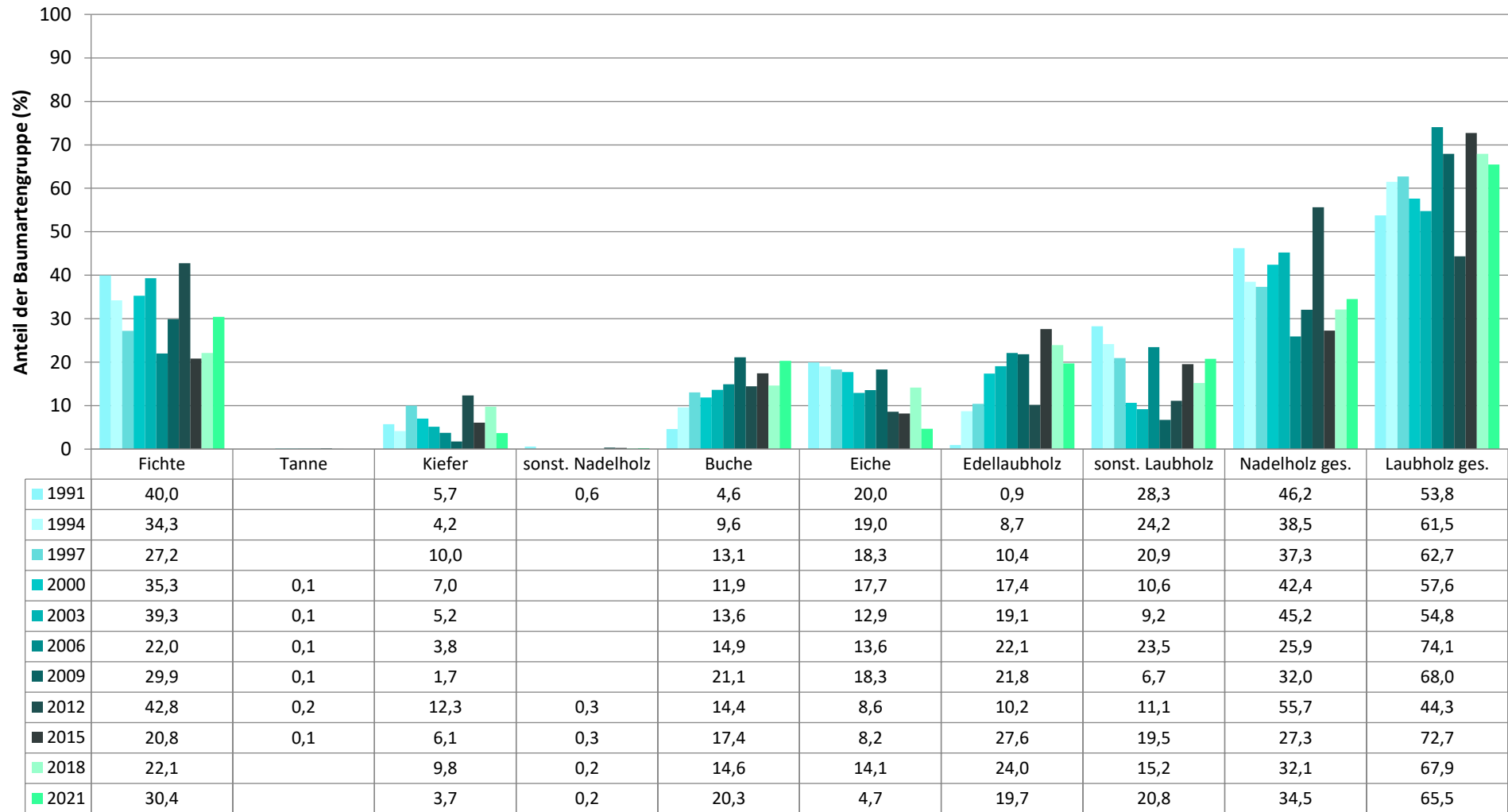
2021



Jahr

**Zeitreihe der Baumartenanteile der aufgenommenen Verjüngungspflanzen**  
**Höhenbereich: ab 20 Zentimeter Höhe bis zur maximalen Verbisshöhe**  
**Hegegemeinschaft 467 - Trebgast (Landkreis Kulmbach)**

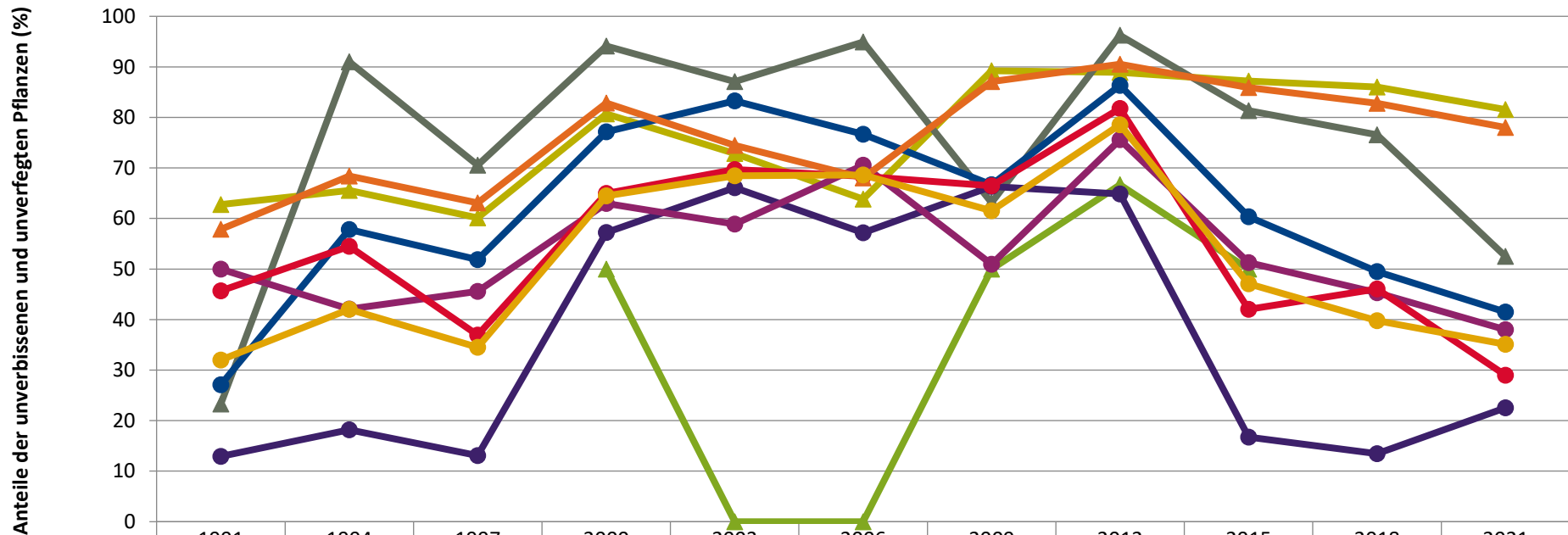
2021



**Baumartengruppe**

**Zeitreihe der Anteile der Pflanzen ohne Verbiss und ohne Fegeschäden  
Höhenbereich: ab 20 Zentimeter bis zur maximalen Verbisshöhe  
Hegegemeinschaft 467 - Trebgast (Landkreis Kulmbach)**

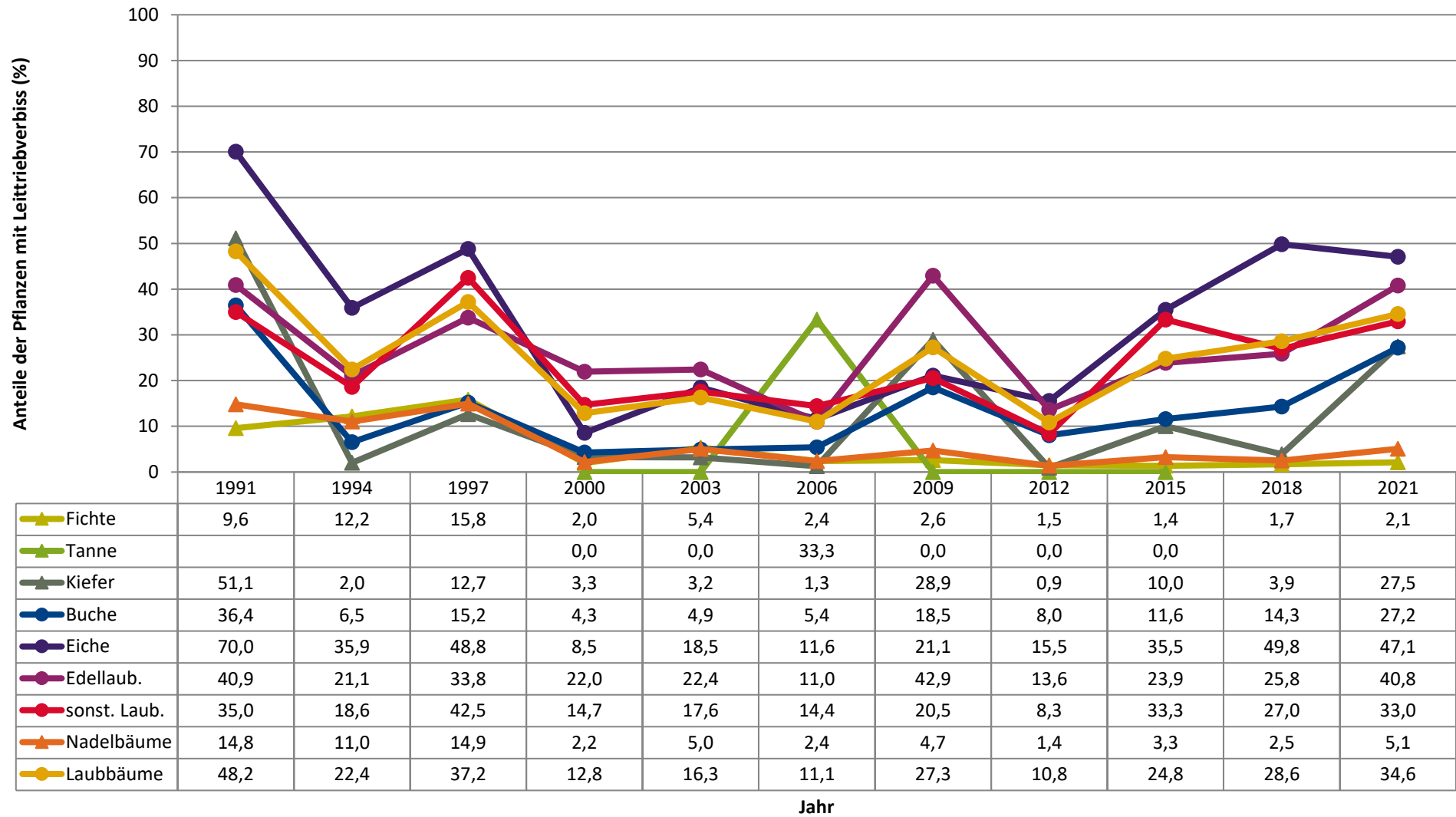
**2021**



	1991	1994	1997	2000	2003	2006	2009	2012	2015	2018	2021
▲ Fichte	62,8	65,6	60,1	80,7	72,9	63,9	89,2	88,9	87,2	86,0	81,6
▲ Tanne				50,0	0,0	0,0	50,0	66,7	50,0		
▲ Kiefer	23,3	91,0	70,5	94,1	87,1	94,9	63,2	96,2	81,3	76,6	52,5
● Buche	27,1	57,8	51,8	77,1	83,3	76,7	66,7	86,3	60,3	49,5	41,5
● Eiche	12,9	18,2	13,1	57,3	66,1	57,2	66,3	64,9	16,7	13,5	22,5
● Edellaub.	50,0	42,1	45,6	63,0	58,9	70,5	50,9	75,6	51,2	45,3	38,0
● sonst. Laub.	45,7	54,5	36,9	64,9	69,7	68,4	66,4	81,8	42,0	46,1	29,0
▲ Nadelbäume	57,9	68,4	63,1	82,9	74,4	68,0	87,1	90,5	85,9	82,8	78,0
● Laubbäume	32,0	42,0	34,5	64,5	68,5	68,6	61,5	78,6	47,1	39,8	35,1

**Jahr**

**Zeitreihe der Anteile der Pflanzen mit Leittriebverbiss**  
**Höhenbereich: ab 20 Zentimeter bis zur maximalen Verbisshöhe**  
**Hegegemeinschaft 467 - Trebgast (Landkreis Kulmbach)**



Auswertung der Verjüngungsinventur 2021 für die Hegegemeinschaft 467 - Trebgast (Landkreis Kulmbach)

2021

Anzahl der erfassten Verjüngungsflächen: 40, davon ungeschützt: 27, teilweise geschützt: 2, vollständig geschützt: 11

Verjüngungspflanzen ab 20 Zentimeter Höhe bis zur maximalen Verbisshöhe

Baumartengruppe	Aufgenommene Pflanzen insgesamt		Pflanzen ohne Verbiss und ohne Fegeschaden		Pflanzen mit Verbiss und/oder Fegeschaden		Pflanzen mit Leittriebverbiss		Pflanzen mit Verbiss im oberen Drittel		Pflanzen mit Fegeschaden	
	Anzahl	Anteil (%)	Anzahl	Anteil (%)	Anzahl	Anteil (%)	Anzahl	Anteil (%)	Anzahl	Anteil (%)	Anzahl	Anteil (%)
Fichte	662	30,4	540	81,6	122	18,4	14	2,1	121	18,3	2	0,3
Tanne	4	0,2	0	0	4	100	1	25	4	100	0	0
Kiefer	80	3,7	42	52,5	38	47,5	22	27,5	37	46,2	1	1,2
Sonst. Nadelholz	5	0,2	4	80	1	20	1	20	1	20	0	0
<b>Nadelholz gesamt</b>	<b>751</b>	<b>34,5</b>	<b>586</b>	<b>78</b>	<b>165</b>	<b>22</b>	<b>38</b>	<b>5,1</b>	<b>163</b>	<b>21,7</b>	<b>3</b>	<b>0,4</b>
Buche	441	20,3	183	41,5	258	58,5	120	27,2	258	58,5	0	0
Eiche	102	4,7	23	22,5	79	77,5	48	47,1	79	77,5	0	0
Edellaubholz	429	19,7	163	38	266	62	175	40,8	266	62	0	0
Sonst. Laubholz	452	20,8	131	29	321	71	149	33	317	70,1	4	0,9
<b>Laubholz gesamt</b>	<b>1424</b>	<b>65,5</b>	<b>500</b>	<b>35,1</b>	<b>924</b>	<b>64,9</b>	<b>492</b>	<b>34,6</b>	<b>920</b>	<b>64,6</b>	<b>4</b>	<b>0,3</b>
<b>Alle Baumarten</b>	<b>2175</b>	<b>100</b>	<b>1086</b>	<b>49,9</b>	<b>1089</b>	<b>50,1</b>	<b>530</b>	<b>24,4</b>	<b>1083</b>	<b>49,8</b>	<b>7</b>	<b>0,3</b>

Verjüngungspflanzen kleiner 20 Zentimeter Höhe

Baumartengruppe	Aufgenommene Pflanzen insgesamt		Pflanzen ohne Verbiss im oberen Drittel		Pflanzen mit Verbiss im oberen Drittel	
	Anzahl	Anteil (%)	Anzahl	Anteil (%)	Anzahl	Anteil (%)
Fichte	92	24	84	91,3	8	8,7
Tanne	3	0,8	2	66,7	1	33,3
Kiefer	16	4,2	10	62,5	6	37,5
Sonst. Nadelholz	0	0	0	0	0	0
<b>Nadelholz gesamt</b>	<b>111</b>	<b>29</b>	<b>96</b>	<b>86,5</b>	<b>15</b>	<b>13,5</b>
Buche	44	11,5	25	56,8	19	43,2
Eiche	33	8,6	17	51,5	16	48,5
Edellaubholz	135	35,2	83	61,5	52	38,5
Sonst. Laubholz	60	15,7	20	33,3	40	66,7
<b>Laubholz gesamt</b>	<b>272</b>	<b>71</b>	<b>145</b>	<b>53,3</b>	<b>127</b>	<b>46,7</b>
<b>Alle Baumarten</b>	<b>383</b>	<b>100</b>	<b>241</b>	<b>62,9</b>	<b>142</b>	<b>37,1</b>

Verjüngungspflanzen über Verbisshöhe (Erhebung von Fegeschäden)

Baumartengruppe	Aufgenommene Pflanzen insgesamt		Pflanzen ohne Fegeschaden		Pflanzen mit Fegeschaden	
	Anzahl	Anteil (%)	Anzahl	Anteil (%)	Anzahl	Anteil (%)
Fichte	8	4,9	7	87,5	1	12,5
Tanne	0	0	0	0	0	0
Kiefer	13	8	11	84,6	2	15,4
Sonst. Nadelholz	0	0	0	0	0	0
<b>Nadelholz gesamt</b>	<b>21</b>	<b>12,9</b>	<b>18</b>	<b>85,7</b>	<b>3</b>	<b>14,3</b>
Buche	50	30,7	50	100	0	0
Eiche	4	2,5	4	100	0	0
Edellaubholz	63	38,7	60	95,2	3	4,8
Sonst. Laubholz	25	15,3	21	84	4	16
<b>Laubholz gesamt</b>	<b>142</b>	<b>87,1</b>	<b>135</b>	<b>95,1</b>	<b>7</b>	<b>4,9</b>
<b>Alle Baumarten</b>	<b>163</b>	<b>100</b>	<b>153</b>	<b>93,9</b>	<b>10</b>	<b>6,1</b>